



GÜLDESTE



ÖZKOCA İNŞAAT

 GÜLDESTE





ÖZKOCA İNŞAAT

ÖZKOCA İnşaat olarak hizmet verdiğimiz tüm sektörlerde çalışanlarımızın, tüm iş ortaklarımızın ve halkımızın takdiri ve güvenini kazanmış olmanın verdiği sorumluluk bilinci ile geleceğe yol alıyoruz.

ÖZKOCA İnşaat hayata geçirdiği projelerle, hem grubun Kurumsal Sosyal Sorumluluk yaklaşımıyla örtüşmekte, hem de ona yeni değerler katmaktadır.

ÖZKOCA İnşaat, çalışanları ve yaşattığı değerleri ile bir bütündür. Grubun en başta gelen sorumluluğu, vizyon ve misyonuna uygun hareket ederek tüm paydaşları için değer üretmek, davranış ve ilkeleriyle saygın ve örnek bir kurumsal kültür oluşturmaktır. Başarma azmi, dürüstlük ve şeffaflık, müşteri memnuniyeti, küreselleşme ve topluma katkı Özkoca İnşaat'ın temel değerleri ve kurumsal stratejisinin itici güçleridir.

Kurumsal saygınlığını müşteri memnuniyeti ve güveniyle kökleştiren firmamız, yılların tecrübe ve bilgi birikimini sürekli yeni teknolojilerle destekleyerek yarımların gereksinimlerine bugünden cevap vermek amacındadır.

 GÜLDESTE





Çoklu Çocuk
Oyun Grubu

Yapay Dere
Şelale ve Oturma
Alanı

B
BLOK
GİRİŞ

Basketbol
Sahası

B
BLOK

A
BLOK

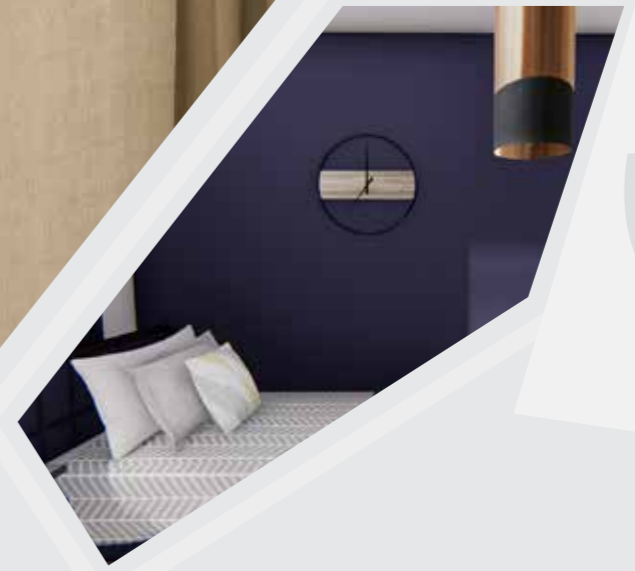
A
BLOK
GİRİŞ

KAPALI
OTOPARK
GİRİŞ

Misafir
Otoparkı
12 araçlık



mutluluğun sırrı...



3605 m² arsa içerisinde A - B olmak üzere 2 bloktan oluşan kapalı otoparklı, güvenli site.

Site Genelinde;

8 adet 2+1 lüks ara kat daire.
24 adet 3+1 lüks ebeveyn duşlu ara kat daire.
8 adet 4+1 lüks daireler bulunmaktadır.

Asansörlü, doğa manzaralı, 24 saat kameralı güvenlik sistemi ile toplamda 40 ultra lüks daireden oluşan **GÜLDESTE 9** Kartepe'de siz değerli müşterilerimizin huzur ve güven içinde yaşamasını sağlamak için yükseliyor.

Sosyal Yaşam;

1000 m² yeşil alan, çocuk oyun parkuru ve basketbol sahası ile çocuklarımız için eğlence ve bol aktivite sunarken, yapay dere, şelale ve kamelya ile siz değerli müşterilerimiz de konforun ve huzurun tadını çıkarabilirsiniz.

40 araçlık daireye özel kapalı otopark ile sizlerin ve açık otopark ile de misafirleriniz araçlar için güvenli bir yer sağlıyoruz.





A/B Blok Zemin Kat Planı

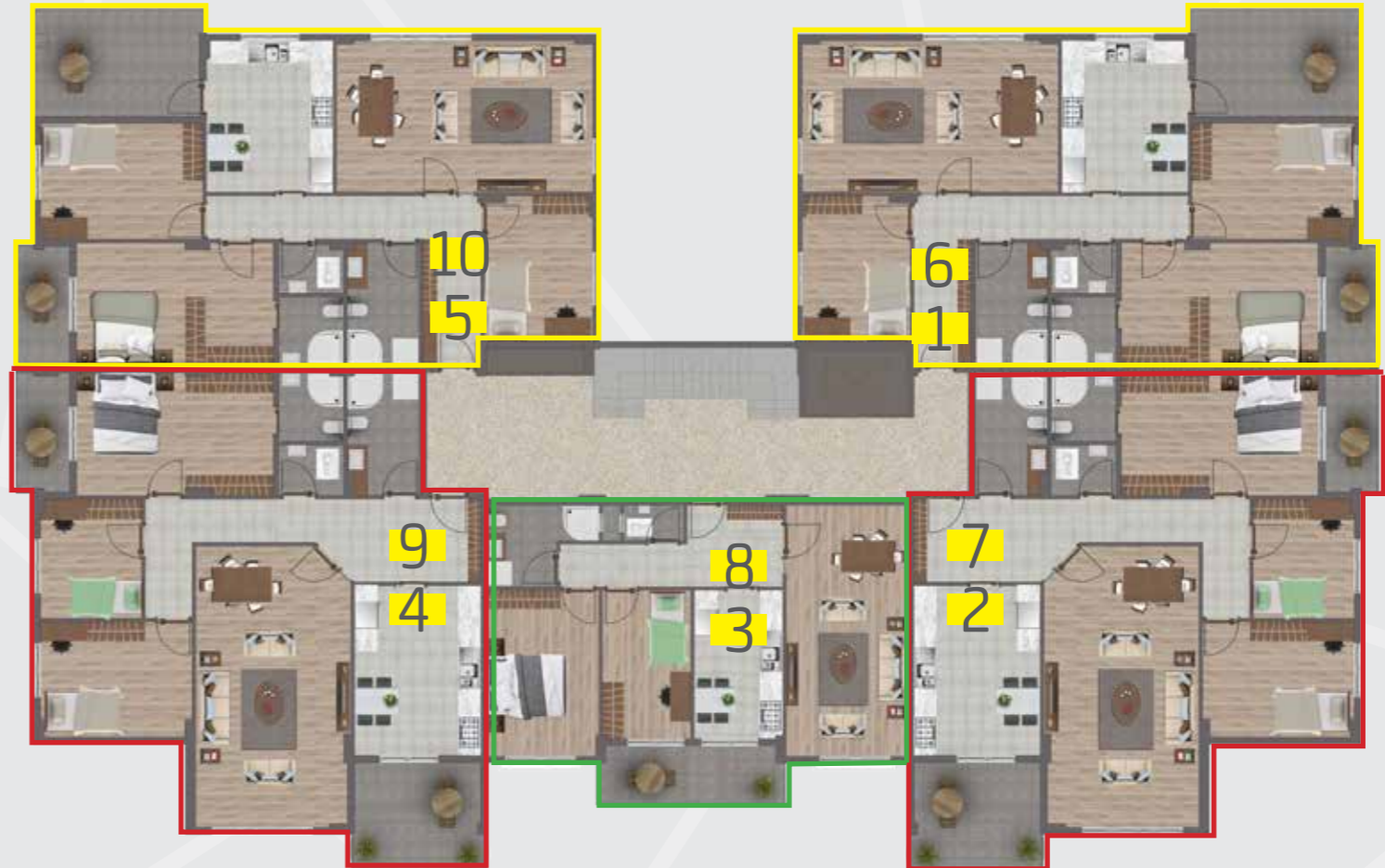
B BLOK

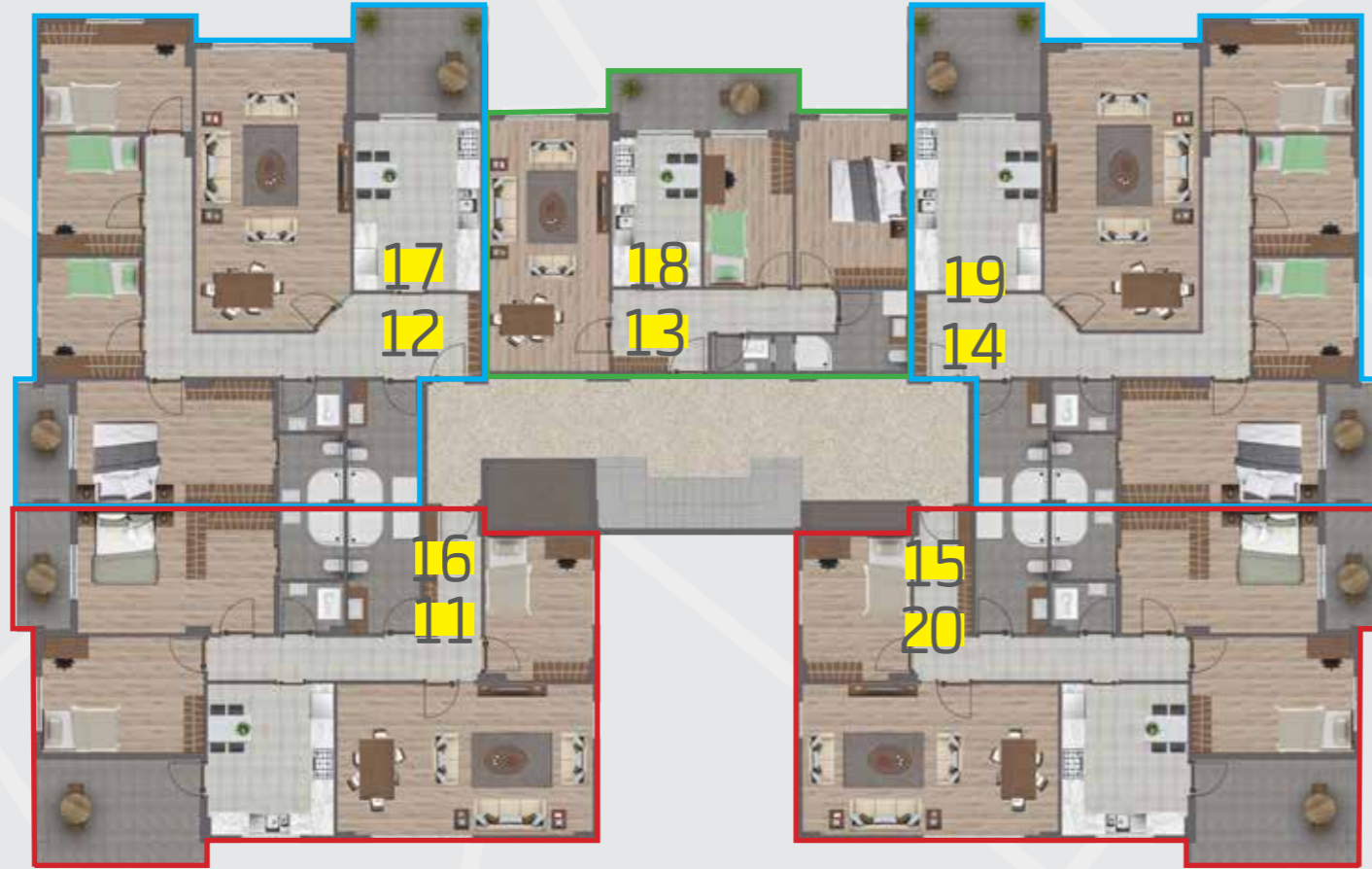
- 3+1 163 m² Brüt
- 3+1 163 m² Brüt
- 2+1 110 m² Brüt



A BLOK

- 3+1 163 m² Brüt
- 3+1 163 m² Brüt
- 2+1 110 m² Brüt





B BLOK

- 4+1 176 m² Brüt
- 3+1 163 m² Brüt
- 2+1 110 m² Brüt

A/B Blok 2-3 Kat Planı



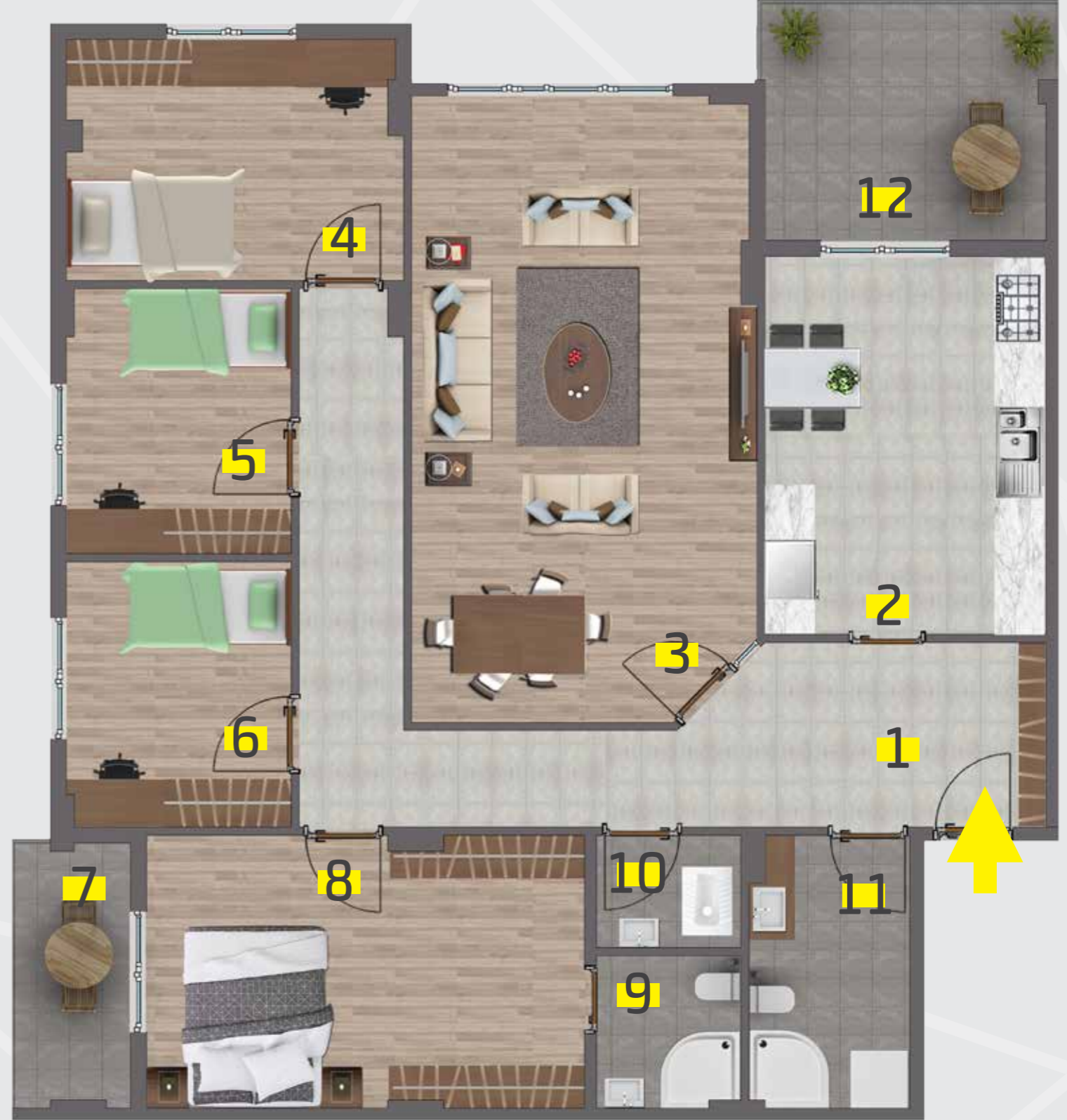
A BLOK

- 4+1 176 m² Brüt
- 3+1 163 m² Brüt
- 2+1 110 m² Brüt





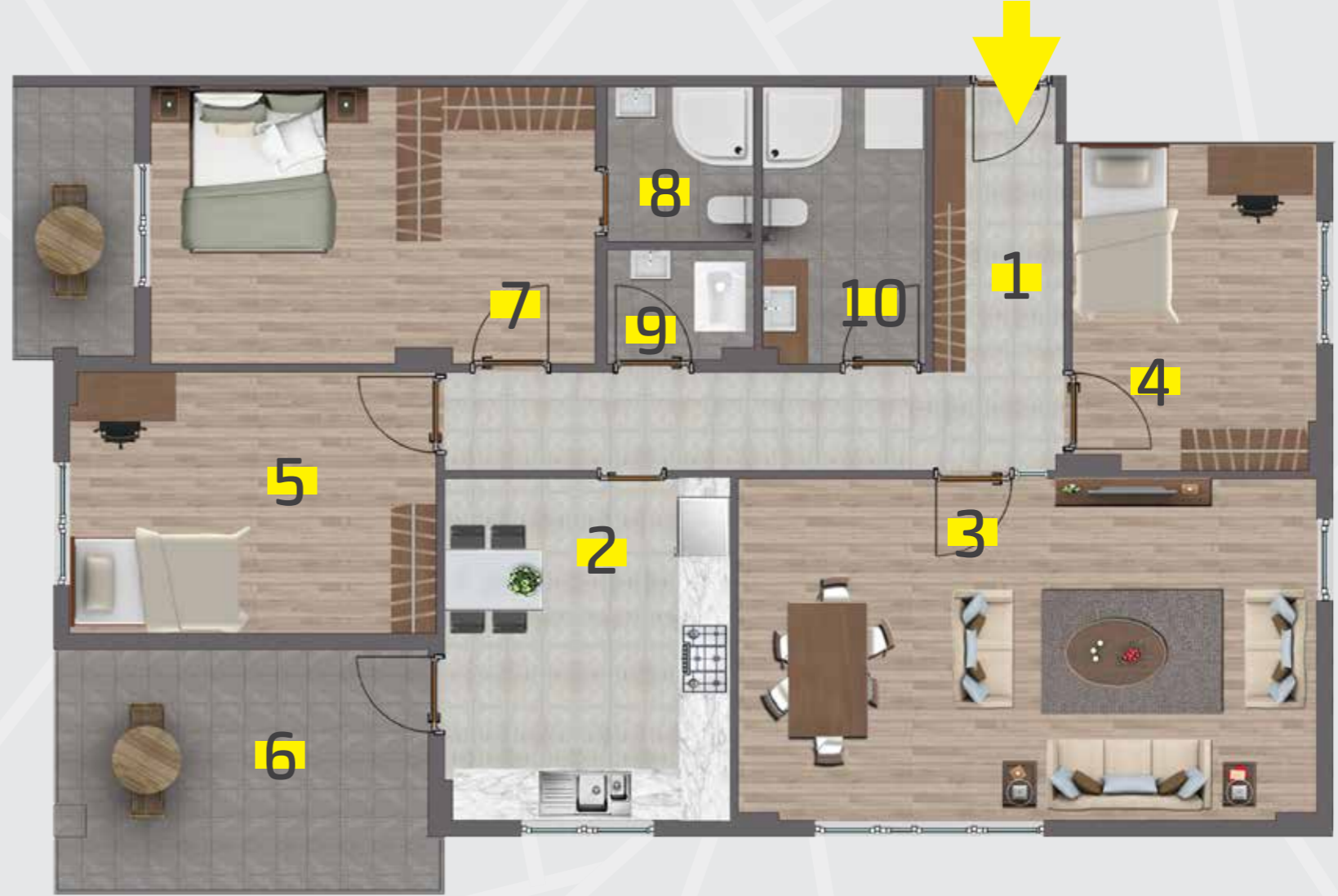
176 M² 4 + 1 Kat Planları



1	ANTRE:	22.60 m ²
2	MUTFAK:	15.90 m ²
3	SALON:	33.50 m ²
4	ODA 1:	12.60 m ²
5	ODA 2:	9.20 m ²
6	ODA 3:	9.20 m ²
7	BALKON:	4.70 m ²
8	EB. YATAK ODASI:	18.50 m ²
9	EB. BANYO:	3.30 m ²
10	WC-LAVABO.:	1.70 m ²
11	GENEL BANYO:	5.45 m ²
12	MUTFAK BALKON:	12.00 m ²

BRÜT TOPLAM: 176.00 M²

163 M² 3 + 1 Kat Planları



1 ANTRE:	14.60 m ²
2 MUTFAK:	14.70 m ²
3 SALON:	30.00 m ²
4 ODA 1:	12.00 m ²
5 ODA 2:	14.40 m ²
6 BALKON:	15.50 m ²
7 EB. YATAK ODASI:	18.80 m ²
8 EB. BANYO:	3.40 m ²
9 WC-LAVABO.:	1.70 m ²
10 GENEL BANYO:	5.50 m ²

BRÜT TOPLAM: 163.00 M²



163 M² 3 + 1 Kat Planları



1	ANTRE:	15.80 m ²
2	MUTFAK:	16.50 m ²
3	SALON:	33.50 m ²
4	ODA 1:	13.30 m ²
5	ODA 2:	9,20 m ²
6	BALKON:	12.00 m ²
7	EB. YATAK ODASI:	18.50 m ²
8	EB. BANYO:	3.30 m ²
9	EB. BALKON:	4.70 m ²
10	WC-LAVABO.:	1.70 m ²
11	GENEL BANYO:	5.50 m ²

BRÜT TOPLAM: 163.00 M²

110 M² 2 + 1 Kat Planları



1 ANTRE:	10.00 m ²
2 MUTFAK:	10.50 m ²
3 SALON:	25.00 m ²
4 ODA 1:	10.50 m ²
5 BALKON:	9.50 m ²
6 EB. YATAK ODASI:	15.60 m ²
7 WC-LAVABO.:	1.50 m ²
8 GENEL BANYO:	4.60 m ²

BRÜT TOPLAM: 110.00 M²



Hayatınızın en güzel, mutlu, huzurlu anlarına tanık olacağınız evlerimizin kapısını sizlere açtık. Yorgun bir günün sonunda huzuru bulabileceğiniz, gününüzü stressiz geçirebileceğiniz yaşam alanlarımız sizleri bekliyor.



Mutlu bir geleceğe büyük adım






Sizin huzurunuz





Bizim mutluluğumuz

Taahhüt edilen malzemeler Teknik Şartnamede belirtilmiş olup görseller tanıtım amaçlıdır.  ÖZKOÇA İNŞAAT renk ve malzeme değişikliği yapma hakkını saklı tutar.









Uzunçiftlik, Özbil Sk., 41180 Kartepe/Kocaeli



ÖZKOCA İNŞAAT



Qr code'u okutarak
Merkez Ofisimiz için
haritaya ulaşabilirsiniz.

Merkez Ofis: Ata Evler Mah. Sapanca Yolu Cad.
No:42 Özkoça Plaza Kartepe/Kocaeli
E-posta: info@ozkocainsaat.com.tr
Telefon: +90 262 371 10 73
Fax: +90 262 371 10 52
www.ozkocainsaat.com.tr